

ここでしかできないことを探して



Uku
High School

長崎県立宇久高等学校



2023年度 学校案内



宇久島から世界へ

繋がる

広がる

創造する



未来型の教育

～ これからの次世代を支える若者のために ～



Uku-Labo

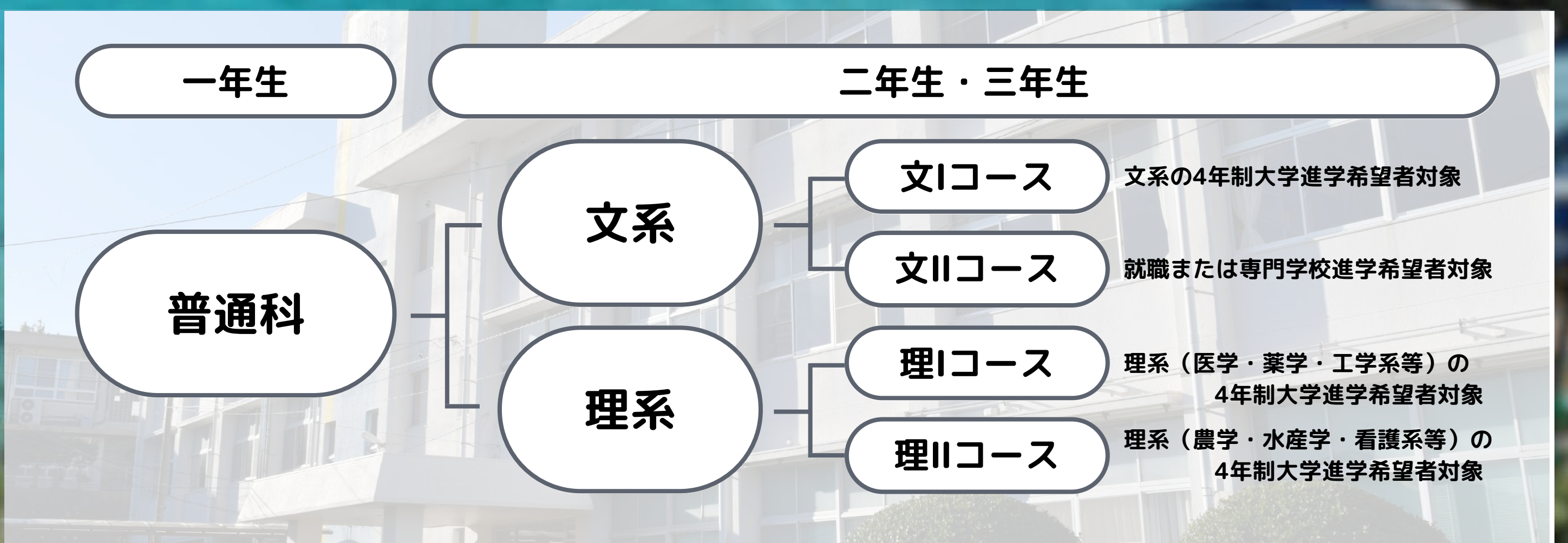
探究学習

目まぐるしく変化していく Society 5.0 を生き抜く人材の育成のため、宇久高校では様々な教育に取り組んでいます。



学校教育目標

「自律・積極・創造」の校訓のもと、小中高一貫教育を推進し、生徒一人ひとりを大切に育てる学校作りを目指しています。



個に応じた**学習**指導

少人数授業・添削指導の充実により、疑問を生徒と一緒に解決します。



6人以下の少人数編成での授業を実施。
生徒みなさんに寄り添って指導します。



ICTを活用した授業や遠隔授業を行うことで
生徒の深い学びに繋がります。



志望進路に合わせて、2年次より4つのコースを開設。



行事予定



入学式



高総体
海岸清掃
第2回考査



平和集会
インターンシップ
研修



生徒総会
第1回考査



球技大会



文化祭(隔年)
体育祭
生徒会役員改選



個に応じた進路指導

生徒の幅広い進路希望に合わせた学習機会を提供します。

国公立大学

九州大学
長崎大学
長崎県立大学
熊本県立大学

私立大学

活水女子大学
福岡大学
九州産業大学
日本経済大学
西九州大学

専門学校

佐世保市立看護学校
佐世保高等技術専門学校
福岡理美容専門学校
九州スクールオブビジネス
県立福岡農業大学校
国立清水海上技術短期大学校

短期大学

長崎短期大学
長崎女子短期大学

※過去3年の実績

就職

長崎県警察 福岡県警察
陸上自衛隊 新湯ホテル
伊都歯科 ニューガイアコーポレーション株式会社
株式会社ビーエムエス



山口 紗季さん

令和5年3月卒業 熊本県立大学文学部日本語日本文学科

宇久高校の最大の魅力は、少人数で授業を受けられるという点だと思います。宇久高校では希望する進路ごとにコースが分かれており、それぞれの進路実現に必要な授業を受けることができます。授業では、理解はできているか、さらに説明が必要な部分はないかなどを確認しながら進めて下さり、分からない部分はその都度その場で確認することが出来ます。大学受験の際は、共通テストだけでなく、二次試験の対策も個別に行って下さいました。一人で対策を行っていたら、過去問を解くだけになってしまったと思うので、とても心強かったです。安心して試験に臨むことができたのは、先生方のご尽力のおかげだと感じます。これらはどれも、生徒数の多い学校では出来ないことです。大人数での授業を受けるようになって初めて、宇久高校での学習環境がどれだけ恵まれたものだったか痛感しました。ぜひ宇久高校で、この環境を最大限に生かして、それぞれの進路を実現して行ってほしいです。



宇久でしかできない探究活動

宇久島だからこそできる探究活動の充実

Uku-Labo

島を歩いて島マップをつくる！

GPSを使って島の地図を作成

プログラミングの知識を応用して作ったのは、GPS計測装置「伊能忠敬くん」！
人工衛星からの情報も合わせ、移動した場所の地形情報を記録。まさに令和の伊能忠敬！



島のやっかいものが
醤油へ変身！

魚から出来た醤油だよ！



「ガンガゼ」を使って醤油作り

魚や遊泳の妨げにもなる海のやっかいもの「ガンガゼ」をはじめ、イサキやブリなど島の資源を使って魚醤作り。魚師さんサポートで魚をさばいて魚醤に加工、瓶のラベルデザインから販売まで行います。



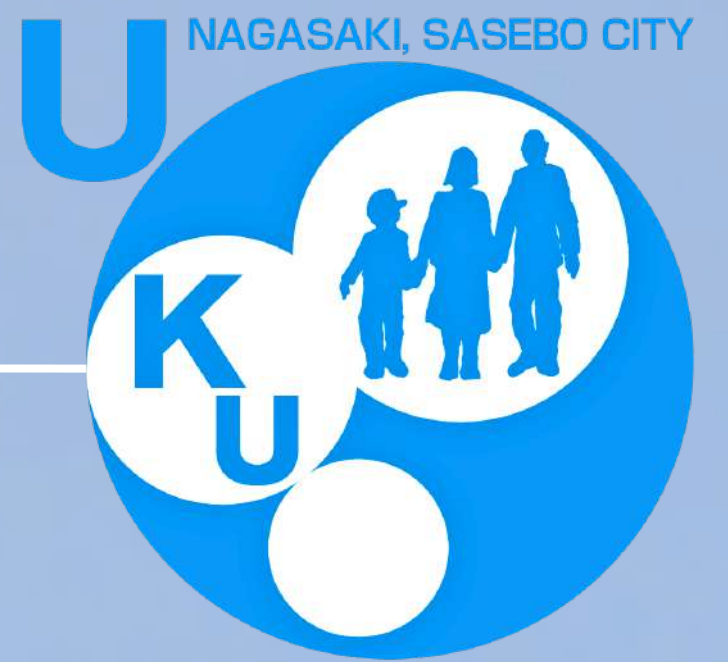
他にも宇久ならではの
学び場がたくさん！

地域の人々みんなが先生！



小中高一貫教育

小学校・中学校と連携し、12年間を見通した
系統的・探究的な学習活動を展開しています。



宇久地区小中高一貫教育

- 4月 歓迎遠足
- 6月 海岸清掃
- 9月 体育大会
- 11月 駅伝大会
- 1月 百人一首大会



宇久高生の一日

- 8:00 登校
- 8:10 朝読書
- 8:30 授業開始
- 12:20 お昼休み
- 13:05 授業再開
- 14:55 掃除
- 15:15 最後の授業
- 16:10 リスニングタイム
- 16:20 部活動





入試情報

【前期選抜】

出願期間

令和6年 1月12日(金)～18日(木)

検査日時

令和6年 2月 1日(木)

【後期選抜】

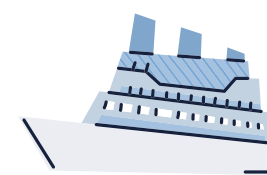
出願期間

令和6年 2月16日(金)～22日(木)

検査日時

令和6年 3月 6日(水)・7日(木)

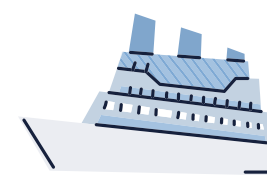
アクセス



佐世保港より

高速船シークイーン:1時間55分

フェリーいのり:2時間25分



博多港より

フェリー太古:4時間

長崎県立宇久高等学校

長崎県佐世保市宇久町平1042番地

0959-57-3155

<https://www2.news.ed.jp/section/uku-h/>

